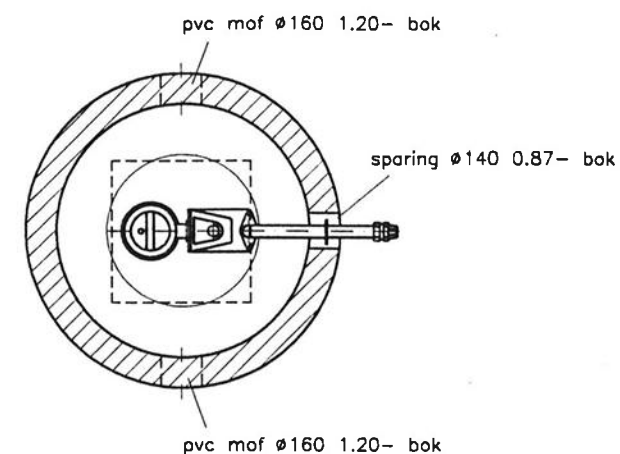
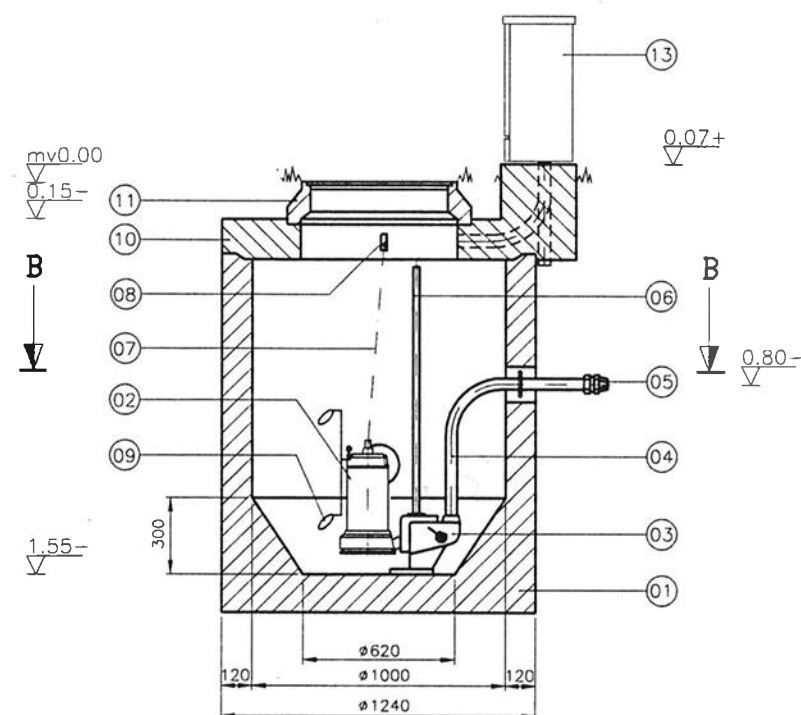


DEK POMPPUT

(opstort type RD)



DOORSNEDE B-B



DOORSNEDE A-A

OPM: - Conservering gij.ond.: 3-verflagen epoxy systeem op
twee componenten basis.
- Pomp wordt voorzien van een chloor-rubber coating.

15	1	KABELDOORVOERBUIJ		pvc	ø63 L=300
14	1	KABELDOORVOERBUIJ(mantaflex)		pvc	ø50 L=1500
13	1	SCHAKELKAST fabr.MOUS		rvs	580x450x265(hxbxd)
12	4	INVOEGER		thver	M10x60
11	1	PUTRAND fabr.TBS		gij	type 313 ZV H=170
10	1	DEK		beton	1240x1400 vv opstort
09	2	NIVEAUSCHAKELAAR fabr.CONDOR		div	type PSN L=5000
08	1	OPHANGHAAK		rvs	
07	1	HIJSKETTING		thver	ø6 L=1600
06	1	GELEIDEBUIJ		verz	1" L=920
05	1	KOPPELING fabr.PLASSON		pp	5/4" x ø63 HPE
04	1	LEIDING		rvs	5/4"
03	1	VOETSTUK fabr.ABS		gij	5/4" met ingeb.bkk
02	1	DOMPELPOMP fabr.ABS(direct)		div	type PIR S21-2D
01	1	POMPPUT		beton	ø1000x1550
stuk nr.	aan- tal	benaming	tek.nr	mat.	omschrijving

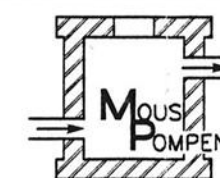
DIRECTIE

OPDRACHTGEVER GEMEENTE AMELAND

PROJECT MG 2e STRANDTENT te BALLUM

sparings- en opstellingstekening

REV. 10/07/98
D.D.
D.D.
D.D.



TEL.0514-603943 TELEFAX 0514-603820



datum: 13-06-98

schaal: (1:20 bij A2)

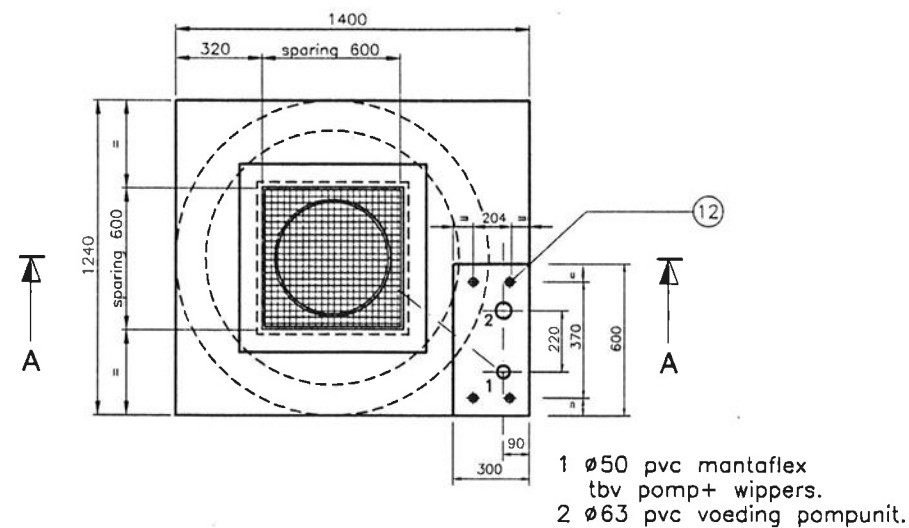
maten in m.m.

projekt nr.: 980521

geleend: TW

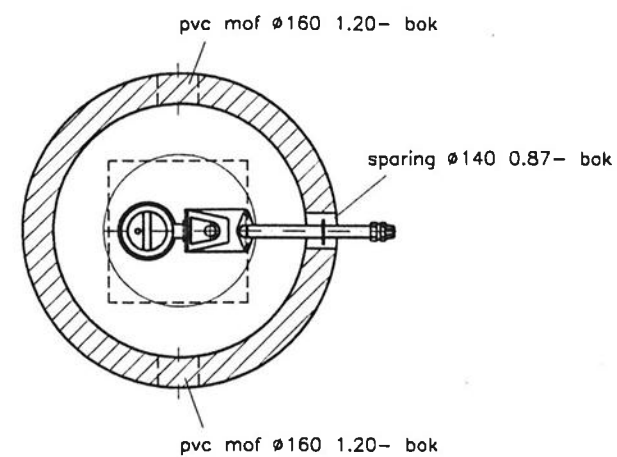
gez: 01

© copyright M_p blad: 1

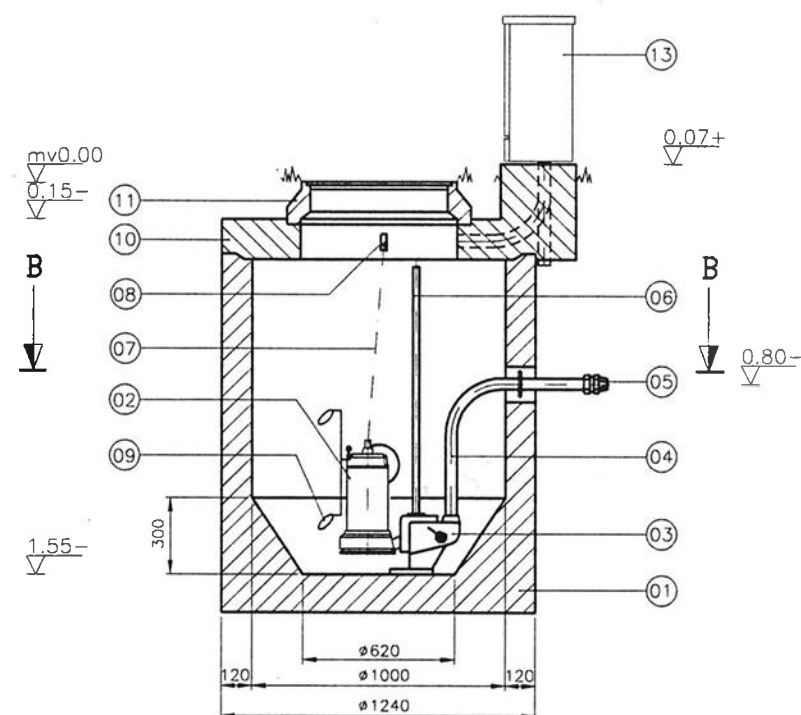


DEK POMPPUT

(opstort type RD)



DOORSNEDE B-B



DOORSNEDE A-A

OPM: - Conservering gij.ond.: 3-verflagen epoxy systeem op twee componenten basis.
- Pomp wordt voorzien van een chloor-rubber coating.

15	1	KABELDOORVOERBUIJS		pvc	Ø63 L=300
14	1	KABELDOORVOERBUIJS(mantaflex)		pvc	Ø50 L=1500
13	1	SCHAKELKAST fabr.MOUS		rvs	580x450x265(hxbxd)
12	4	INVOEGER		thver	M10x60
11	1	PUTRAND fabr.TBS		gij	type 313 ZV H=170
10	1	DEK		beton	1240x1400 vv opstort
09	2	NIVEAUSCHAKELAAR fabr.CONDOR		div	type PSN L=5000
08	1	OPHANGHAAK		rvs	
07	1	HIJSKETTING		thver	Ø6 L=1600
06	1	GELEIDEBUIJS		verz	1" L=920
05	1	KOPPELING fabr.PLASSON		pp	5/4" x Ø63 HPE
04	1	LEIDING		rvs	5/4"
03	1	VOETSTUK fabr.ABS		gij	5/4" met ingeb.bkk
02	1	DOMPELPOMP fabr.ABS(direct)		div	type PIR S21-2D
01	1	POMPPUT		beton	Ø1000x1550
stuk nr.	aan- tal	benaming	tek.nr	mat.	omschrijving

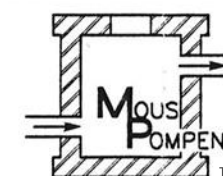
DIRECTIE

OPDRACHTGEVER GEMEENTE AMELAND

PROJECT MG 2e STRANDTENT te BALLUM

sparings- en opstellingstekening

REV. 10/07/98
D.D.
D.D.
D.D.



TEL.0514-603943 TELEFAX 0514-603820



datum: 13-06-98

schaal: (1:20 bij A2)

maten in m.m.

projekt nr.: 980521

getekend: TW

© copyright M_p

blad: 1